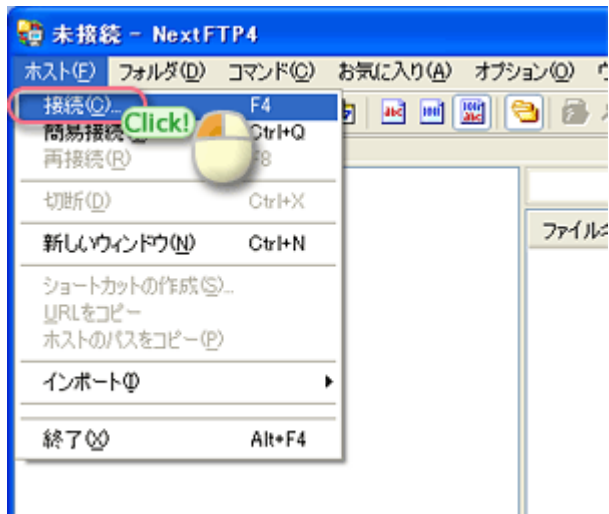


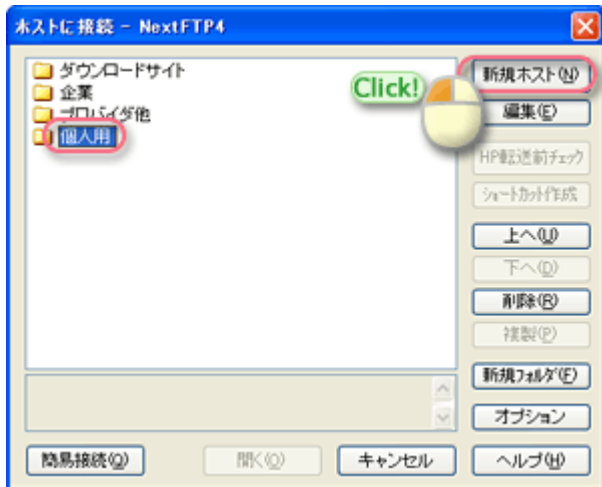
# ホームページ設定（FTPの設定） – NextFTP

## ■設定に必要なおもな項目

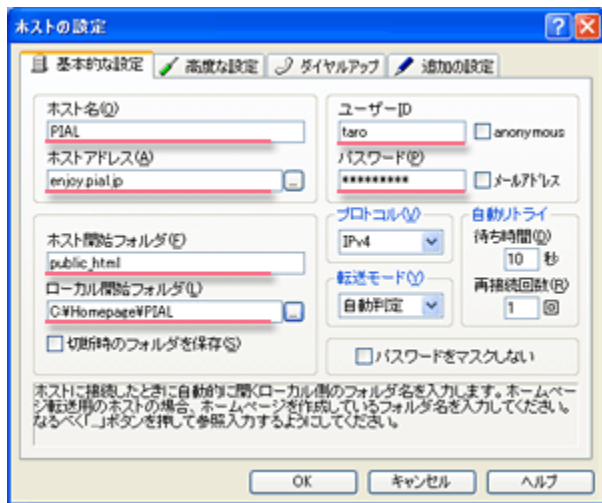
項目名	設定値
ホストアドレス	[ 例 ] お客様のホームページアドレスが http:// <b>enjoy.pial.jp</b> /~taro の場合、 → <b>enjoy.pial.jp</b>
ユーザーID (FTPログインID)	お客様のホームページアドレスが http://enjoy.pial.jp/~ <b>taro</b> の場合、 → <b>taro</b>
パスワード (FTPパスワード)	* 初期設定はお客様がホームページアドレス取得時に入手されたパスワードです。
ディレクトリ	<b>/public_html</b> * HTMLファイルや画像はこのディレクトリの下に転送してください。 トップページのファイル名は「 <b>index.html</b> 」としてください。



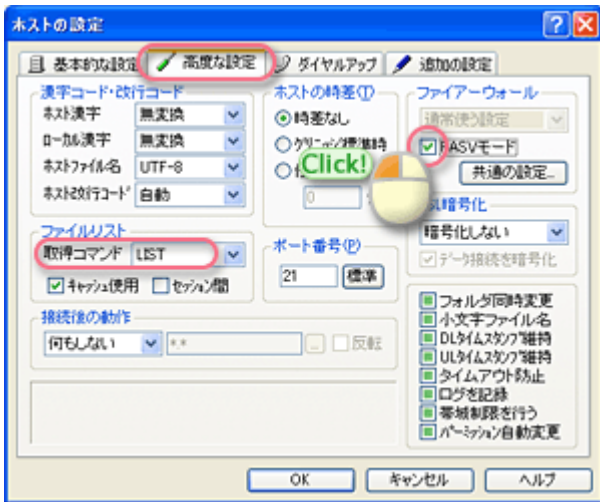
1. 「NextFTP」を起動して、メニューバーの「ホスト(F)」から、「接続(C)...」を選択します。



2. 「個人用」フォルダを選択して、「新規ホスト(N)」ボタンをクリックします。



3.
  - 「ホスト名(O)」： PIAL と入力  
※任意の名前で構いません。
  - 「ホストアドレス(A)」： ホストアドレスを入力  
例) enjoy.pial.jp
  - 「ユーザーID」： ユーザーID名 を入力  
例) taro
  - 「パスワード(P)」： FTPパスワードを入力
  - 「ホスト開始フォルダ(F)」： public\_html と入力
  - 「ローカル開始フォルダ(L)」： アップロードするファイルを入れている転送元のフォルダを指定  
例) C:¥Homepage¥PIAL



- 4-a. 「高度な設定」タブを選択。
- 4-b. 「ファイアーウォール」の枠内
  - 「PASVモード」：チェックする
- 4-c. 「ファイルリスト」の枠内
  - 「取得コマンド」で LIST を選択します。

「OK」ボタンをクリックして、設定完了です。